

SolarFast SDS-PAGE 考马斯亮蓝染色液

货号: G4540

规格: 60ml/100ml

保存: 常温保存 1 年。

产品简介:

考马斯亮蓝蛋白胶极速染色液是一种可以室温下瞬时染色,不需要脱色,无毒无刺激气味的蛋白染液。适用于各种变性及非变性的蛋白质凝胶染色,可以节约大量时间,加速实验进程,以其方便快捷的操作,比较高的灵敏度。灵敏度可达 5ng 蛋白(肉眼可见),用照胶仪可看到 3ng 蛋白。

产品特点:

染色快,只染蛋白不染胶,无需脱色,尤其对于蛋白纯化的实验,数分钟后可以依据蛋白染色条带结果,决定下一步实验。全程易操作,易保存,不需特殊设备,脱色后凝胶可在纯水中保存数月。

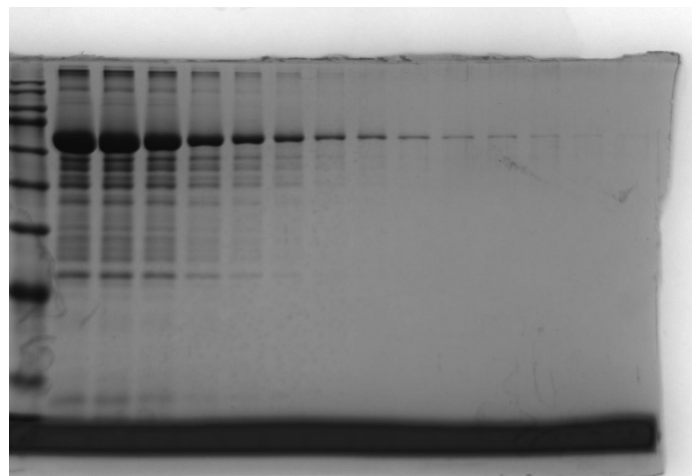
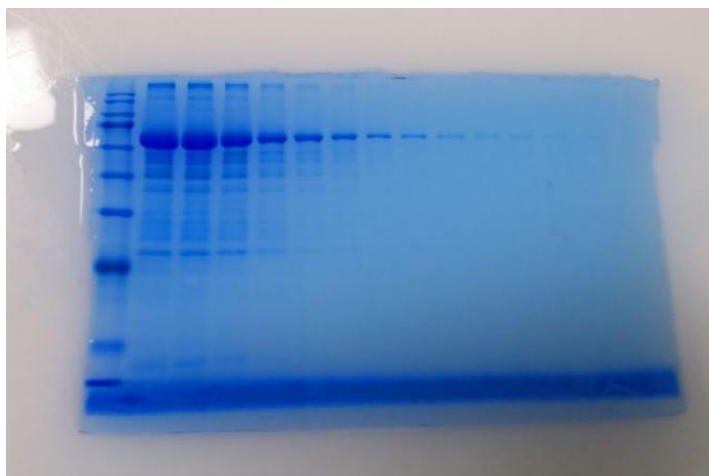
使用说明:

1. 将电泳后 PAGE 胶取下放入塑料容器中。加入适量染色液复盖 PAGE 胶,取决于容器大小,通常约为 30-50ml。
2. 置于摇床上摇动,因染液呈酸性,请勿徒手接触染液。1-2min 后条带开始显现。随时间推移染色条带会加深。通常染色时间可以从 30min 到过夜均可。背景颜色基本不会随染色时间增强。染色结束后,将蛋白凝胶放置于水中保存及取出拍照。因蛋白等电点不同,染料瞬时附着能力不同,建议染色 2h 以后或者过夜后将凝胶放入水中效果更佳。

注意事项:

- 1、胶的厚度超过1mm请多加入染液并延长染色时间。
- 2、适用于实验室自己配制或者预制的SDS- PAGE胶及Native胶,也可以用于Western转膜后PAGE胶上残余蛋白的染色。
- 3、和传统考马斯亮蓝染液一样,本染液结合蛋白质上的带正电的基团,不同蛋白之间定量比较需要考虑带正电氨基酸的数目。
- 4、染色过程中会出现沉淀,不影响染色效果。
- 5、染液可以重复利用 1-2 次。随使用次数的增加,染色速度略微下降,但不影响灵敏度。若有沉淀 37 度水浴溶解或过滤后使用。
- 6、原产品名称为 Feto SDS-PAGE 考马斯亮蓝染色液。

染色图片：



过夜染色后的图片，不用脱色，上样量依次为 10ug, 10ug, 5 μ g、2 μ g、1 μ g、500ng、200ng、100ng、50ng、30ng、20ng、10ng、5ng、3ng。