

MarkerIDNA Ladder 说明书

货号: M1100

规格: 50T (250 μ L) /100T (500 μ L)

保存: 2-8 $^{\circ}$ C有效期6个月, -20 $^{\circ}$ C有效期1年。

产品简介:

本产品是由6条带状双链DNA条带组成, 适用于琼脂糖凝胶电泳中DNA条带的分析。

本产品为即用型产品, 已含有1 \times loading buffer, 直接取5 μ L电泳, 使用方便, 电泳图像清晰。

本产品中6条带分为100, 200, 300, 400, 500, 600bp, 其中400bp为20ng/ μ L, 其余条带10ng/ μ L。

储存液成份:

10 mM Tris-HCl (pH8.4)

10 mM EDTA

0.02% 溴酚蓝

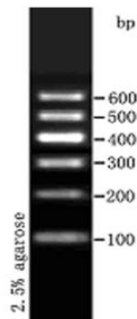
5% 甘油

使用方法 (仅供参考):

1. 取5 μ L 本产品加入到琼脂糖凝胶的加样孔中 (每1 mm 加样孔宽度加1 μ L, 如果加样孔较宽, 可适当增加上样量) 进行电泳。

2. 建议凝胶浓度为2-3%琼脂糖凝胶, 电泳电压4-10 v/cm, 电泳时间30-40分钟。

3. 核酸染色, 在紫外灯下观察电泳条带。



5 μ L 上样, 2.5% 琼脂糖凝胶电泳示意图

注意事项:

及时更换电泳缓冲液并使用新配制的琼脂糖凝胶, 以免影响电泳结果。

相关产品:

A8201	琼脂糖
D1020	10 \times DNA 上样缓冲液
G8142	GoldView II型核酸染色剂 (5000 \times)
T1060	50 \times TAE 缓冲液
T1050	5 \times TBE 缓冲液