

Anti-MRPL52 Polyclonal Antibody

Cat: K107605P

Summary:

【Product name】 : Anti-MRPL52 antibody

【Source】 : Rabbit

【Isotype】 : IgG

【Species reactivity】 : Human

【Swiss Prot】 : Q86TS9

【Gene ID】 : 122704

【Calculated】 : MW:7/13kDa

【Purification】 : Affinity purification

【Tested applications】 : IHC

【Recommended dilution】 : IHC 1:50-200.

【IHC Positive sample】 : Human breast cancer

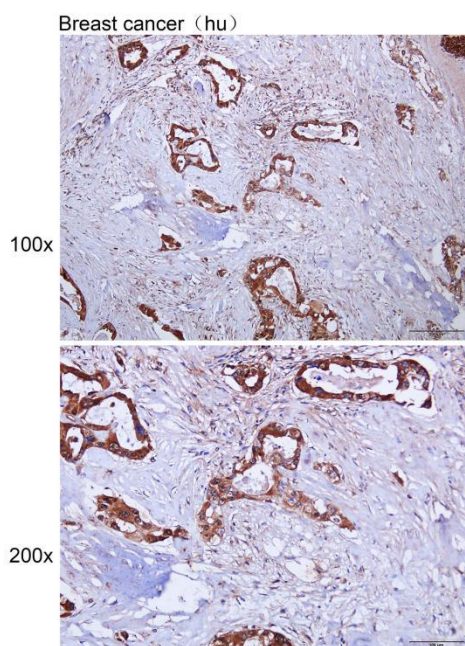
【Subcellular location】 : Cytoplasm

【Immunogen】 : A synthetic peptide of human MRPL52

【Storage】 : Shipped at 4°C. Upon delivery aliquot and store at -20°C

Background:

Verified picture



Immunohistochemistry of paraffin-embedded
Human breast cancer with MRPL52 antibody
diluted at 1:100