

Anti-METTL7B Polyclonal Antibody

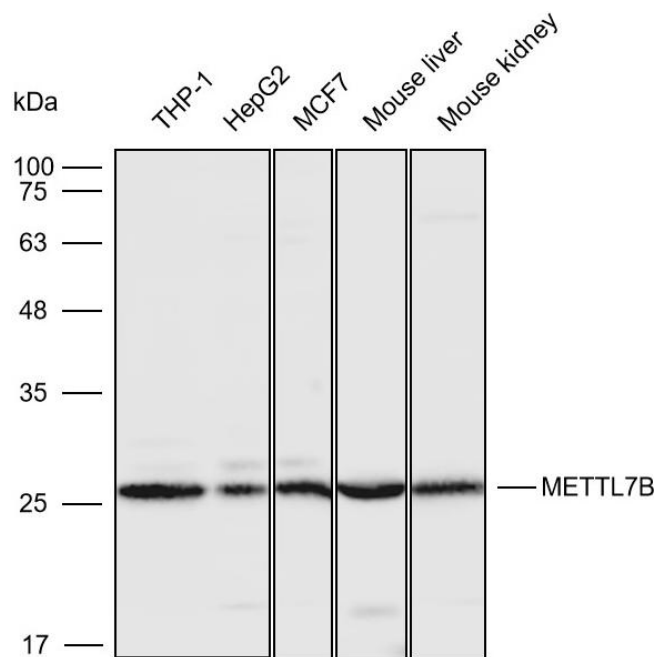
Cat: K108824P

Summary:

【Product name】 : Anti-METTL7B antibody	【Source】 : Rabbit
【Isotype】 : IgG	【Species reactivity】 : Human Mouse Rat
【Swiss Prot】 : Q6UX53	【Gene ID】 : 196410
【Calculated】 : MW:28kDa	【Observed】 : MW:26kDa
【Purification】 : Affinity purification	
【Tested applications】 : WB	
【Recommended dilution】 : WB 1:1000-3000.	
【WB Positive sample】 : THP-1,HepG2,MCF7,Mouse liver,Mouse kidney	
【Subcellular location】 : Cytoplasm	
【Immunogen】 : Recombinant protein of human METTL7B	
【Storage】 : Shipped at 4°C. Upon delivery aliquot and store at -20°C	

Background:

Verified picture



Western blot analysis with METTL7B antibody diluted at 1:2000; Lane: THP-1, HepG2, MCF7, Mouse liver, Mouse kidney